

CLEAR PIER

超低空間施工

クリアパイラー

CL70

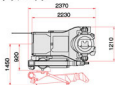


新工法提案企業
GIKEN

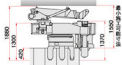


建設の五大原則を遵守しています。

● クリアバイラー



上部降着



※クレーンはクリアバイラーの構造どらも側にも取付可能です。



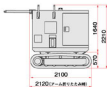
●仕様 (CL70)

| | | |
|------------------|--------|-----------------|
| バ イ ラ ー | 圧入力 | 700 kN (71 ton) |
| | 引張力 | 750 kN (77 ton) |
| | ストローク | 600 mm |
| | 圧入スピード | 1.7~18.1 m/min |
| | 引張スピード | 1.3~14.3 m/min |
| ク レ ー ン | 運転装置 | 鋼索巻取器M型 |
| | 操作方法 | ラジオ・コントロール |
| | 質量 | 4,200 kg |
| ク レ ー ン | 吊上重量 | 0.7 ton |
| | 操作方法 | リモートコントロール |
| | 質量 | 900 kg |

総質量 4,700 kg



● エンジンユニット



●仕様 (EU60)

| | | |
|------------------|----------|-----------------------------------|
| ユ ニ ッ ト | 動力源 | ディーゼルエンジン |
| | 定格出力 | 44 kW/60 ps / 1800 rpm (最低回転) |
| | 最大出力 | (最高回転) |
| | 燃料タンク容量 | 135 L |
| | 作業油タンク容量 | 190 L |
| ク レ ー ン | 質量 | 2,500 kg |
| | 操作方法 | リモートコントロール |
| | 駆動方式 | 2ポンプ×2モーター (ユニット60は1台で1台として使用) |
| ク レ ー ン | 走行速度 | 1.2 km/h |
| | 質量 | 1,000 kg |

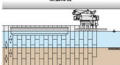
総質量 3,500 kg

・施工例

<作業前使用時>



上部降着



<パイルランナー使用時>



上部降着



※パイルランナーは本製品には含まれません。